

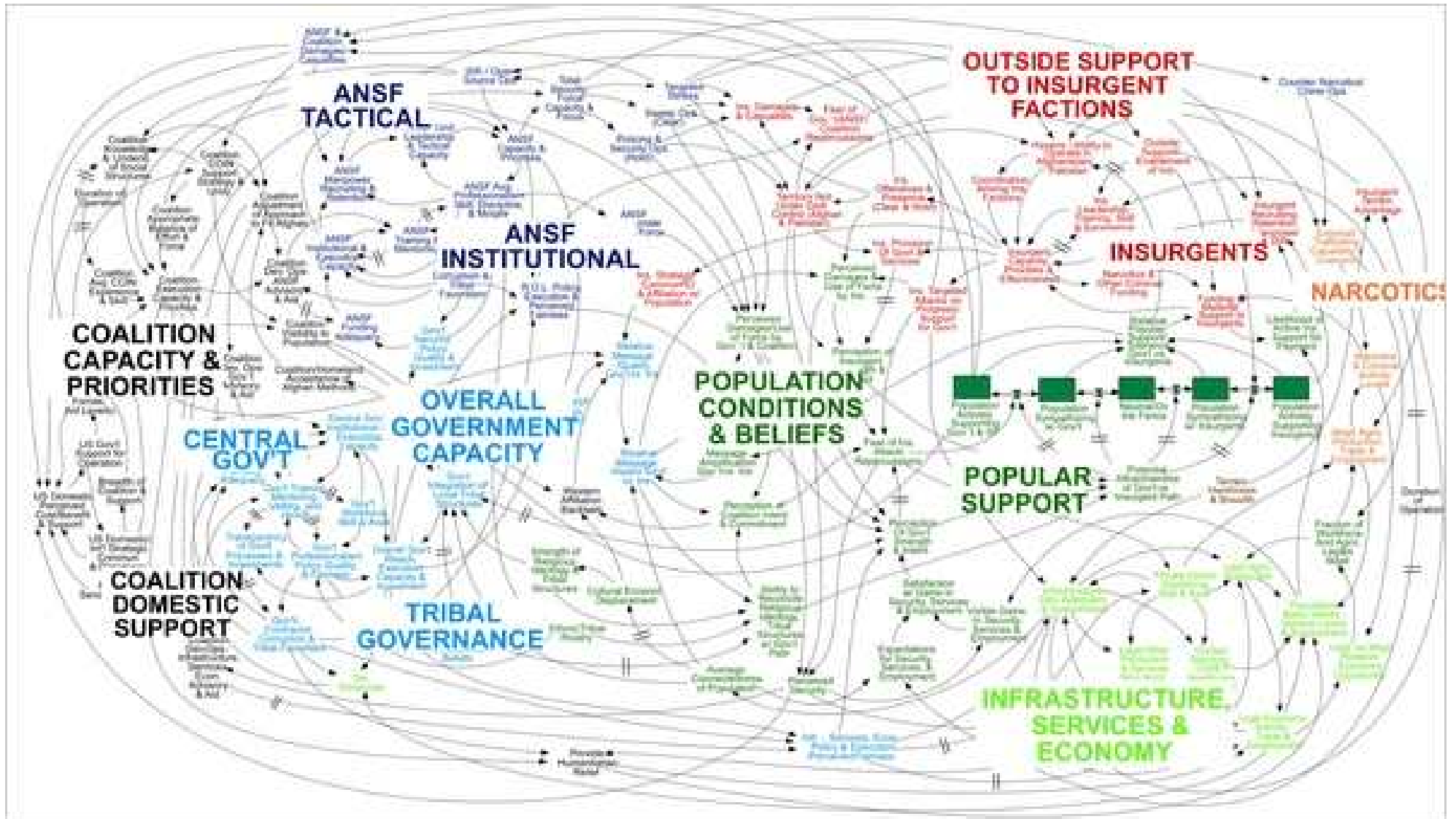
Enterprise Application의 복잡성을 다루는 Spring Framework

최영목(davidchoi@nextree.co.kr)
KSUG 운영진
2012.9.6(목)



KSUG(한국스프링사용자모임)

엔터프라이즈 애플리케이션 개발이 어려운 이유

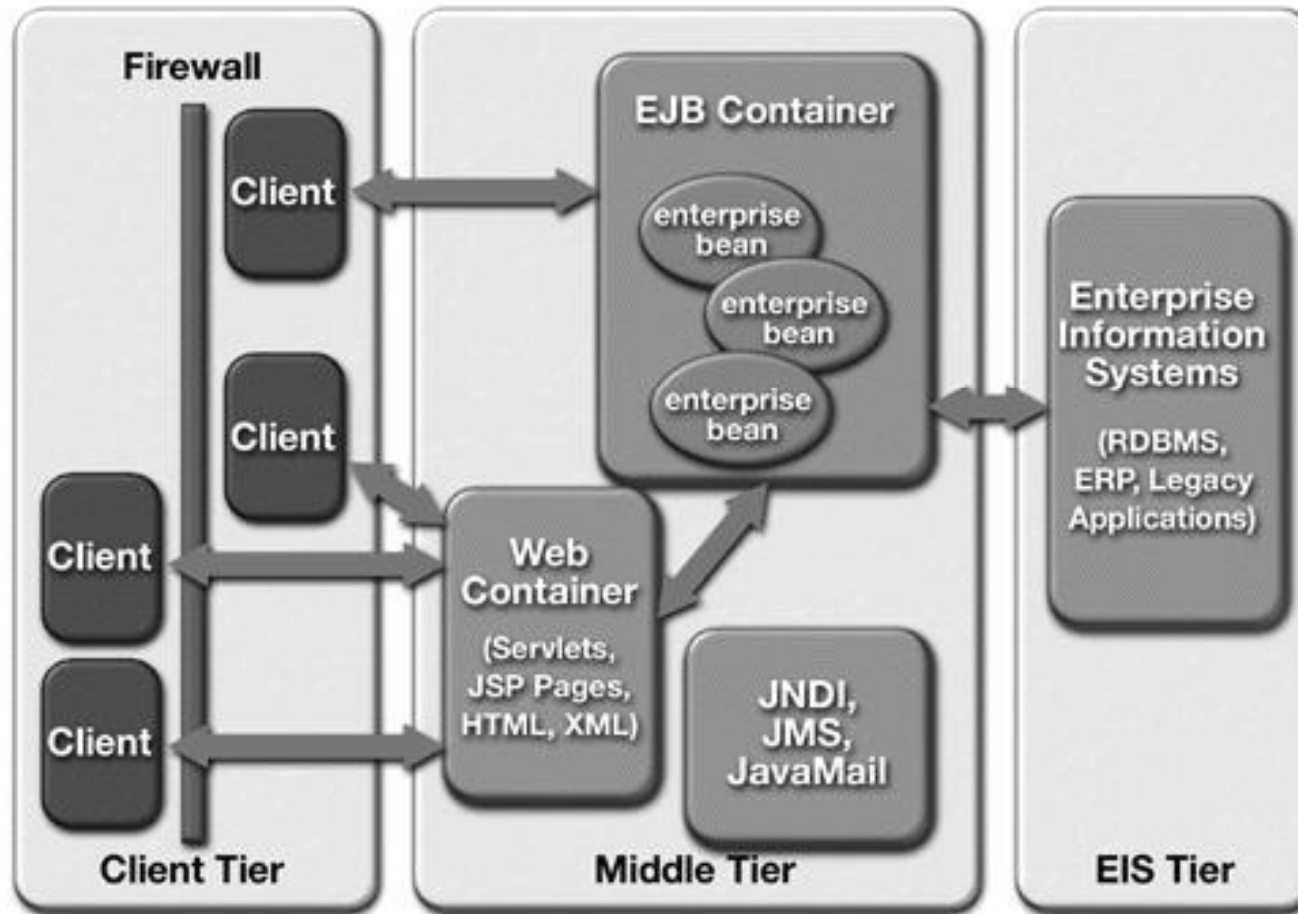


비즈니스 복잡성

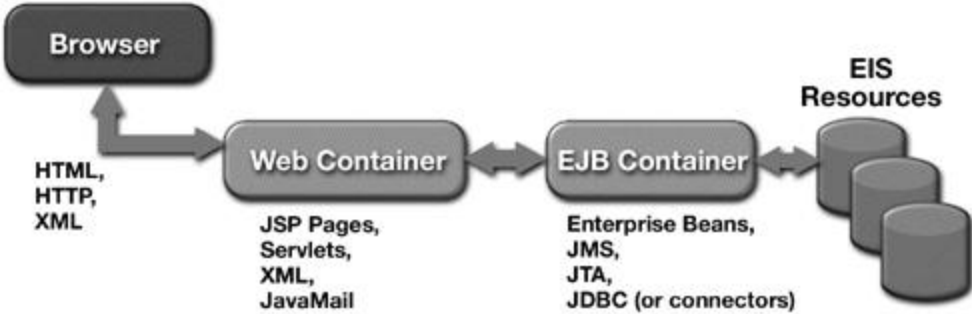
기술 복잡성

Java EE (1)

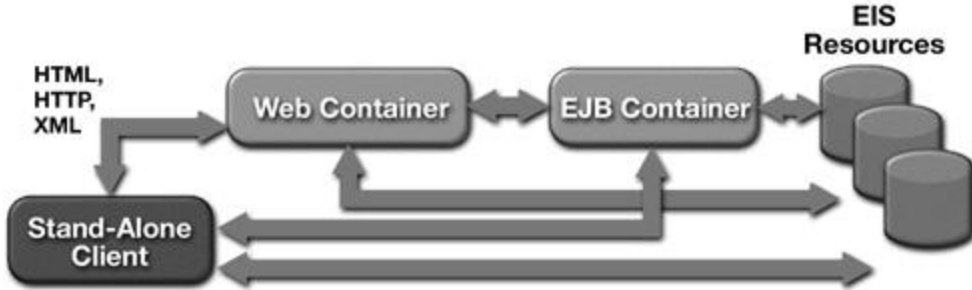
자바 플랫폼 엔터프라이즈 에디션 또는 자바 EE는 오라클 사의 엔터프라이즈 자바 컴퓨팅 플랫폼이다.



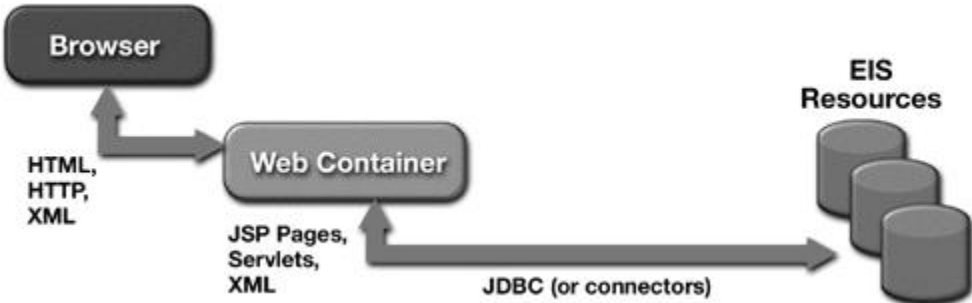
Java EE (2)



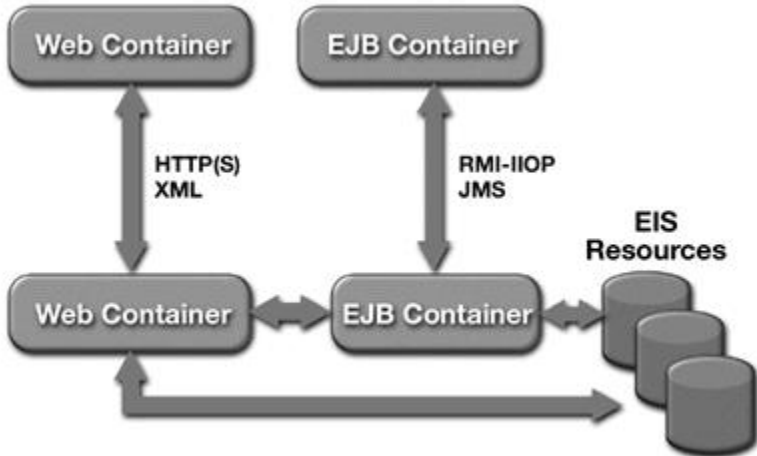
Multitier Application Scenario



Stand-Alone Client Scenario



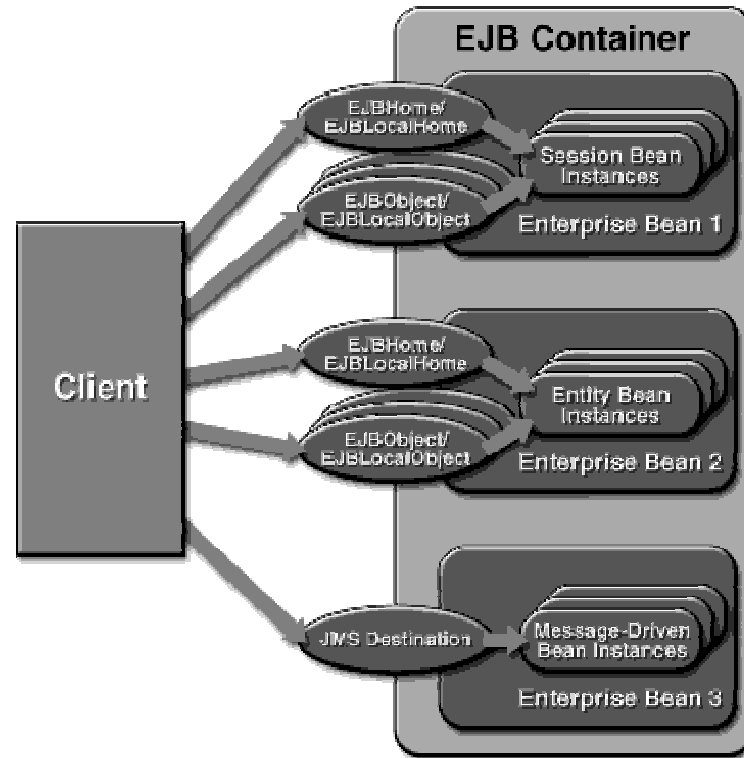
Web-Centric Application Scenario



Business-to-Business Scenario

EJB

엔터프라이즈 자바빈즈 (EJB) 기술은 자바 플랫폼 엔터프라이즈 에디션 (자바 EE)을 위한 서버 사이드 컴포넌트 아키텍처이다. EJB 기술을 사용하면 분산 환경, 트랜잭션, 보안 및 이식성의 요구사항을 가진 자바 애플리케이션 개발 시 훨씬 빠르고 단순하게 개발하는 것이 가능해진다.



EJB의 문제

개발생산성 ↓



유지보수성 ↓

테스트용이성 ↓

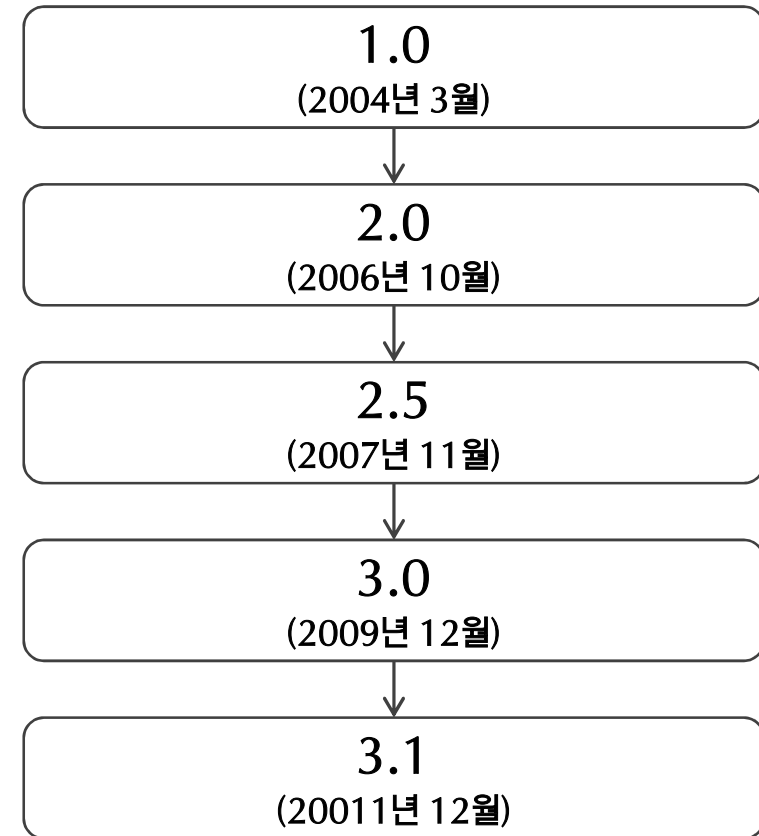
배포 어려움 ↓

스프링 프레임워크

- 자바 엔터프라이즈 애플리케이션 개발을 편하게 해주는 오픈소스 애플리케이션 프레임워크
- 로드 존슨이 2002년에 출판한 자신의 저서인 “*Expert One-on-One J2EE Design and Development*”에 선보인 코드를 기반으로 시작하여 점점 발전하게 됨.



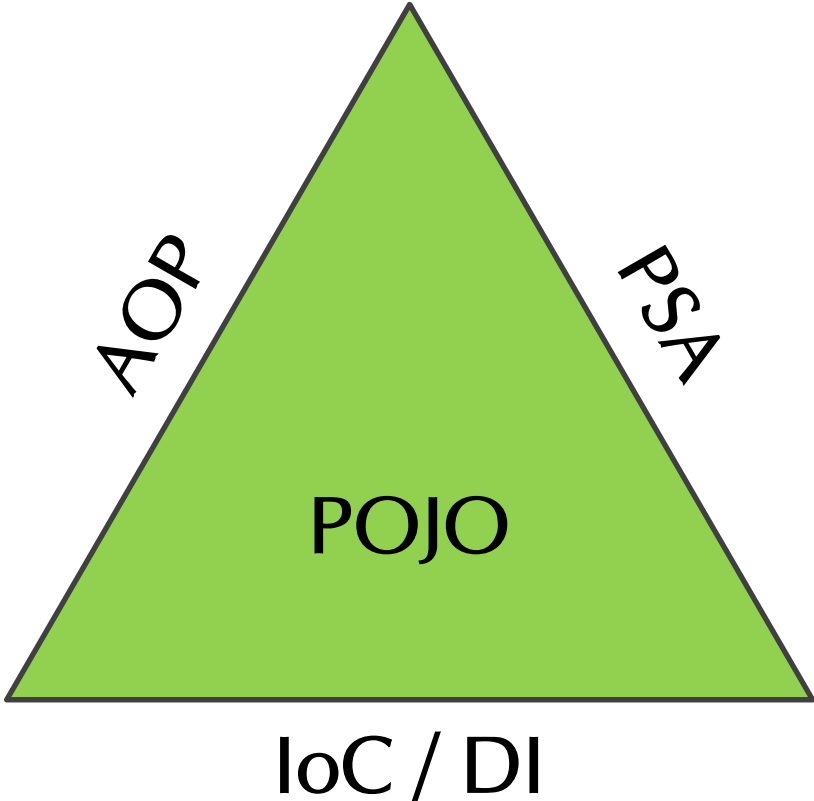
로드 존슨(Rod Johnson)



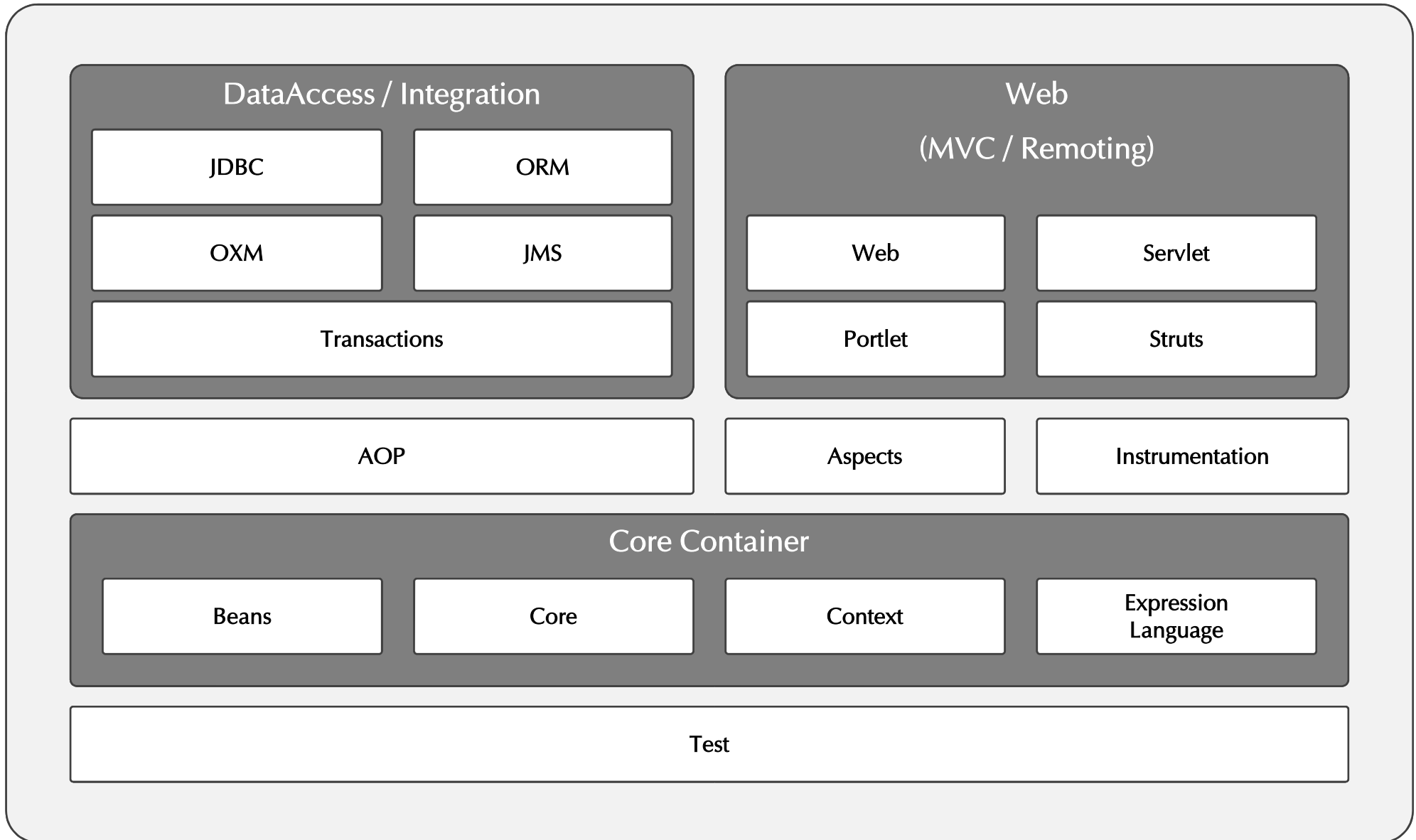
스프링 프레임워크의 미션

- J2EE는 사용하기 쉬워야 한다.
- 클래스보다 인터페이스를 사용해야 한다.
- JavaBeans는 애플리케이션 환경을 구성하는 데 좋은 방법을 제공한다.
- OO(Object Oriented) 디자인은 J2EE와 같은 구현 기술보다 중요하다.
- Checked Exception은 Java에서 남용되고 있다.
- 테스트용이성(Testability)은 아주 중요하다.

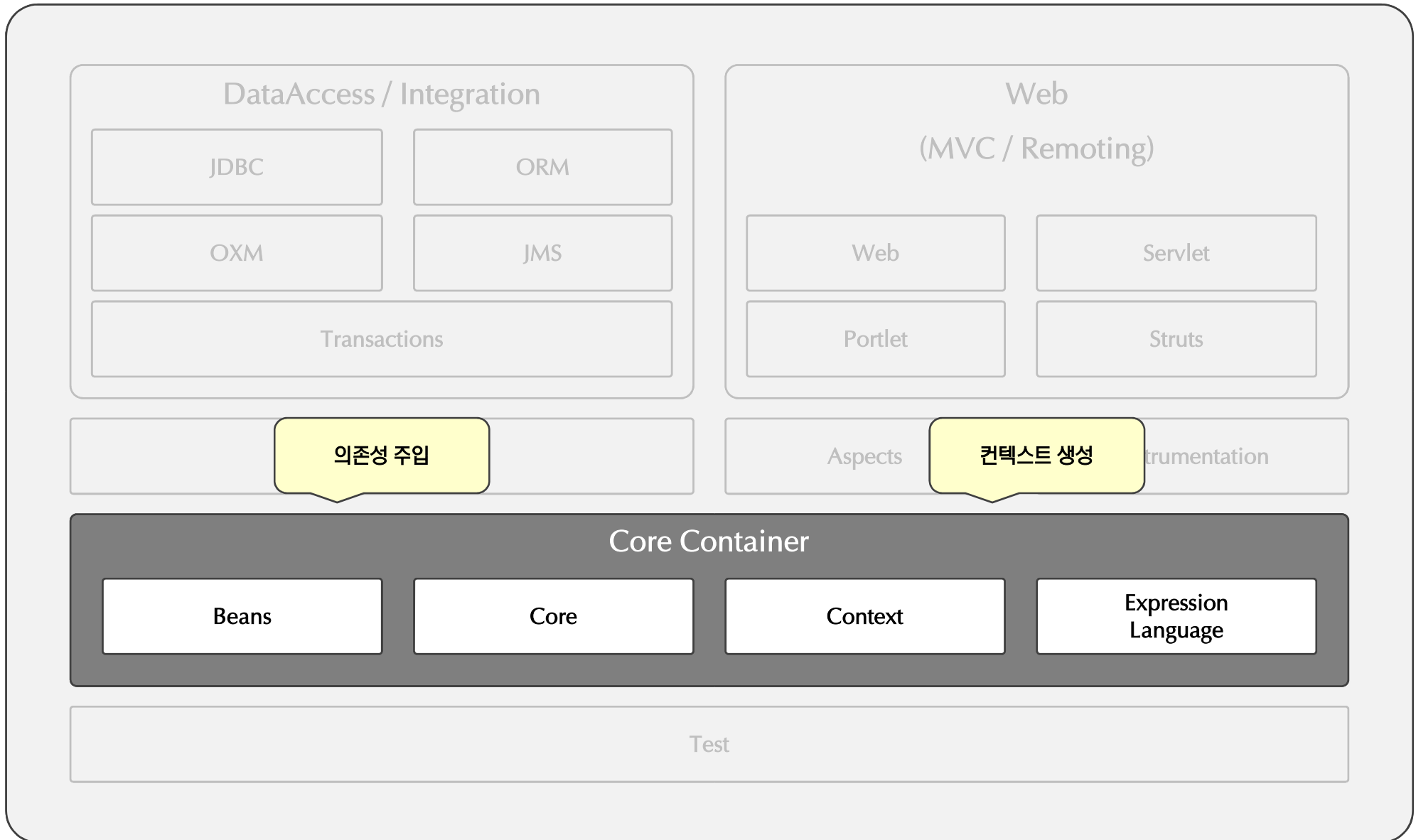
스프링 프레임워크의 핵심



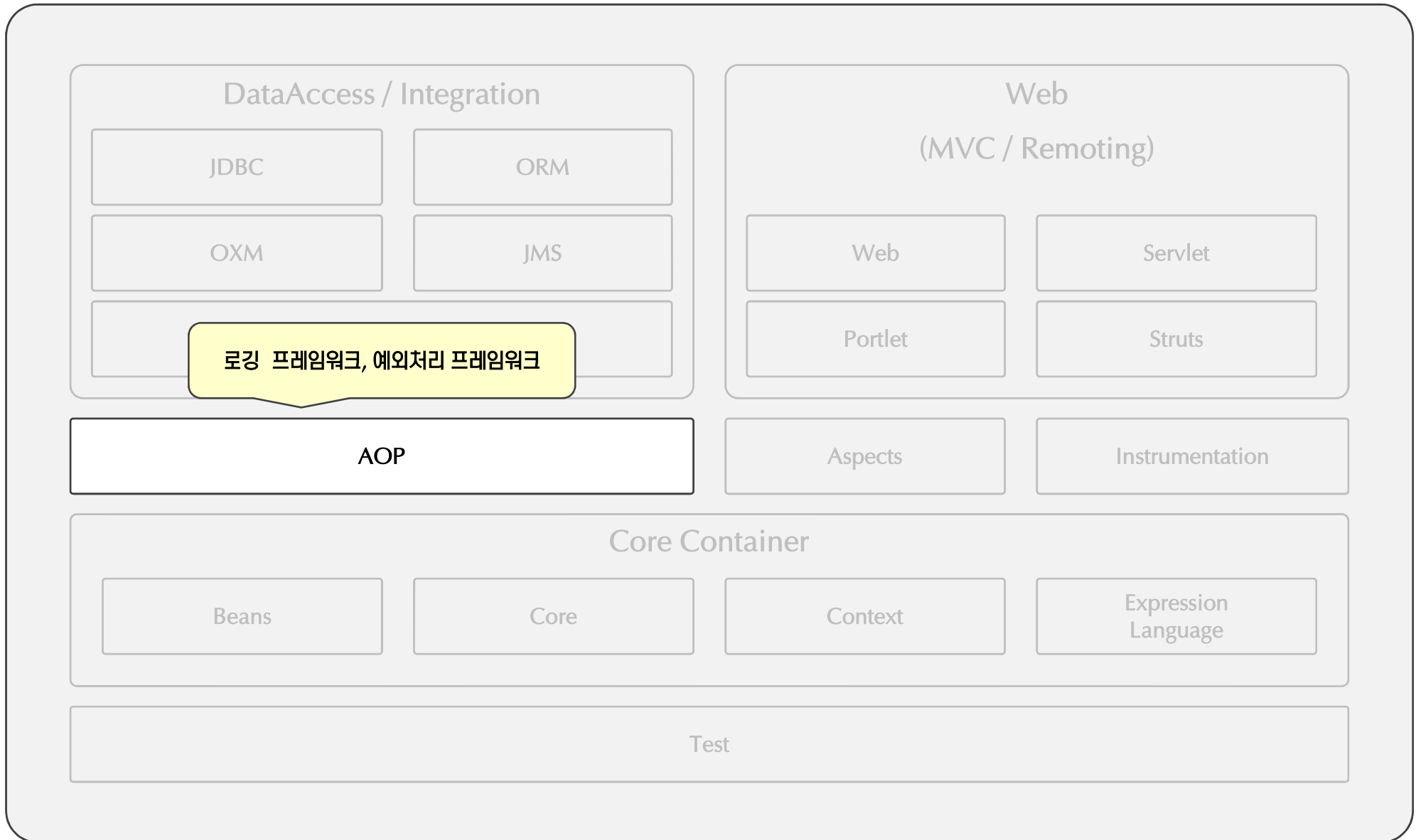
스프링 모듈 (1)



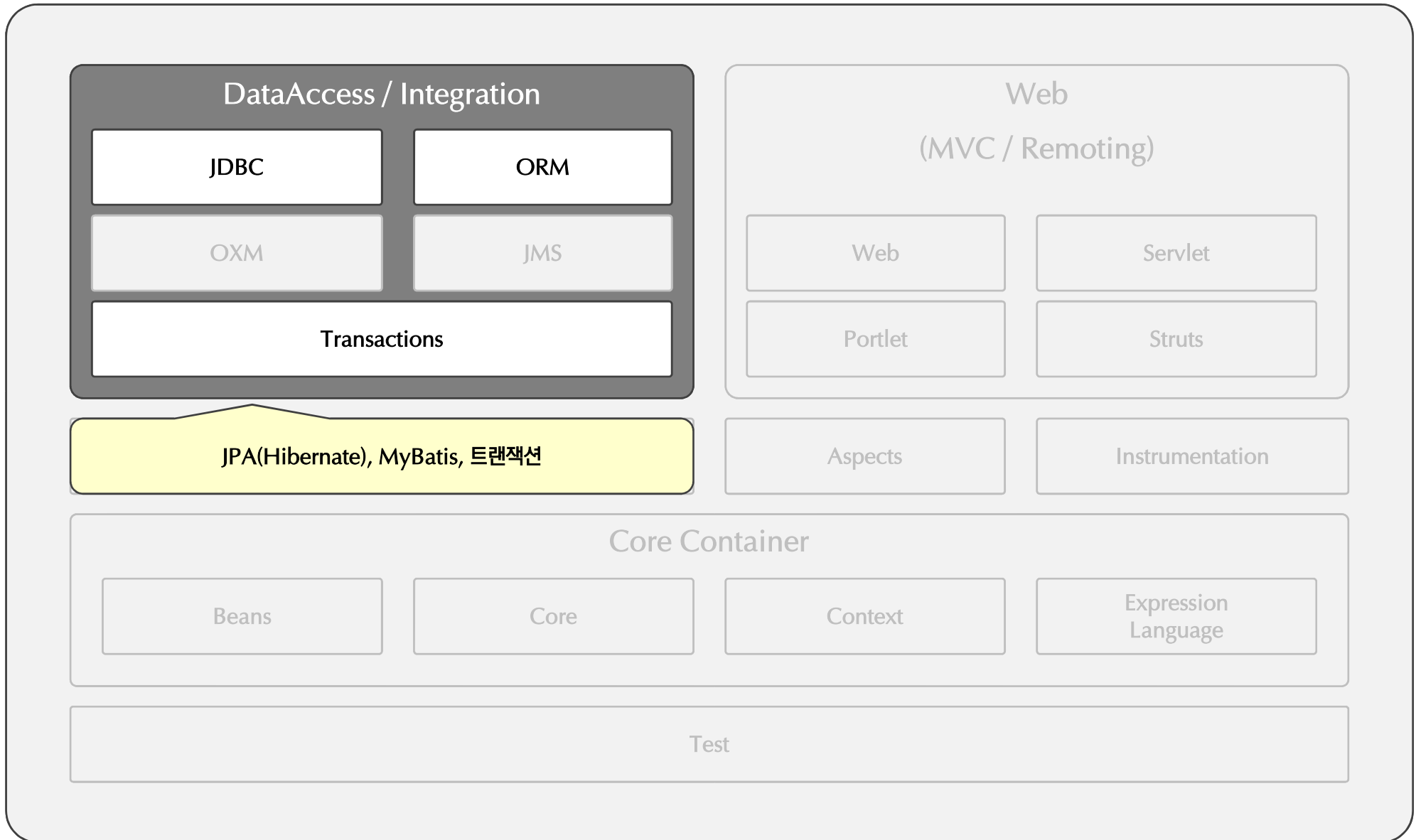
스프링 모듈 (2)



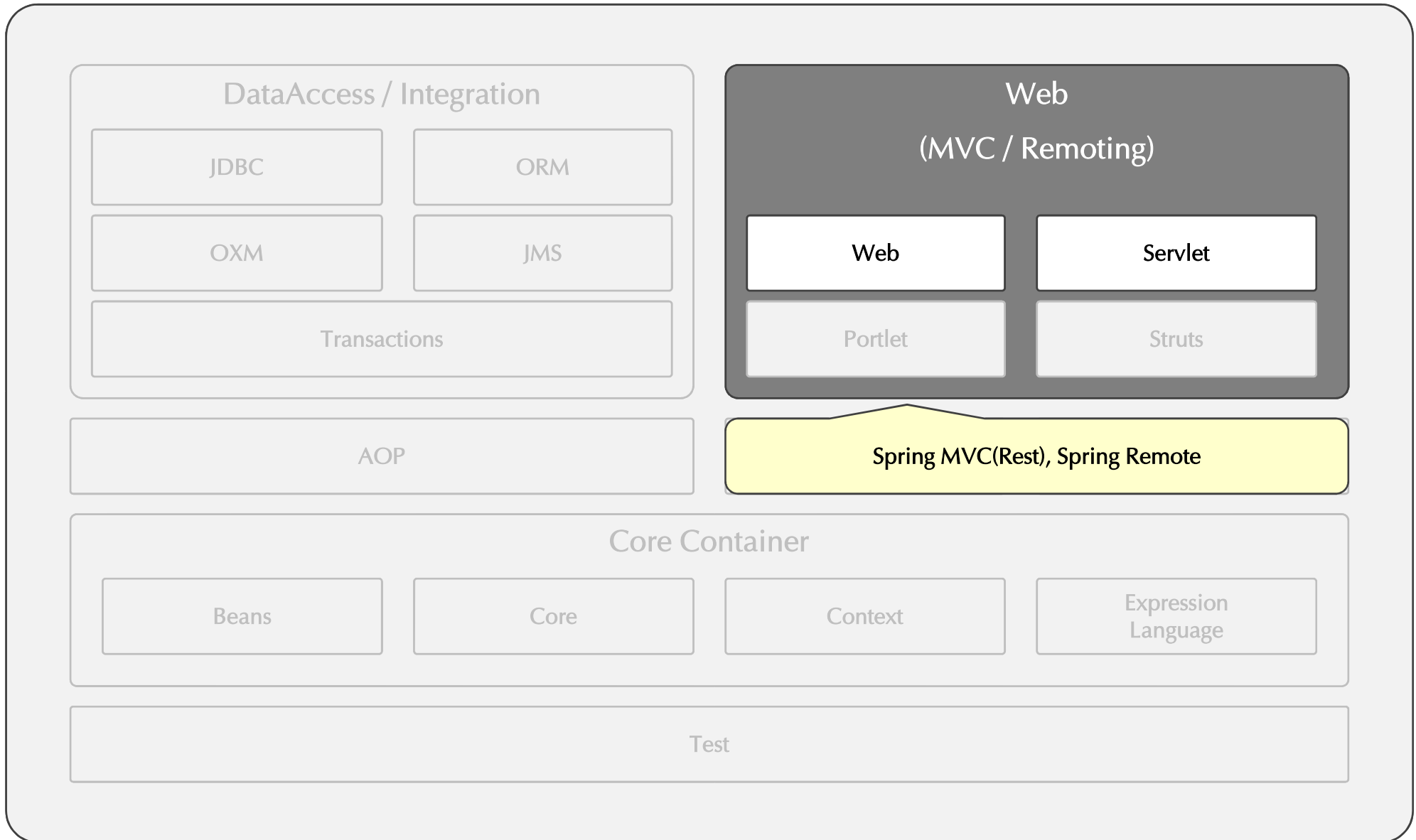
스프링 모듈 (3)



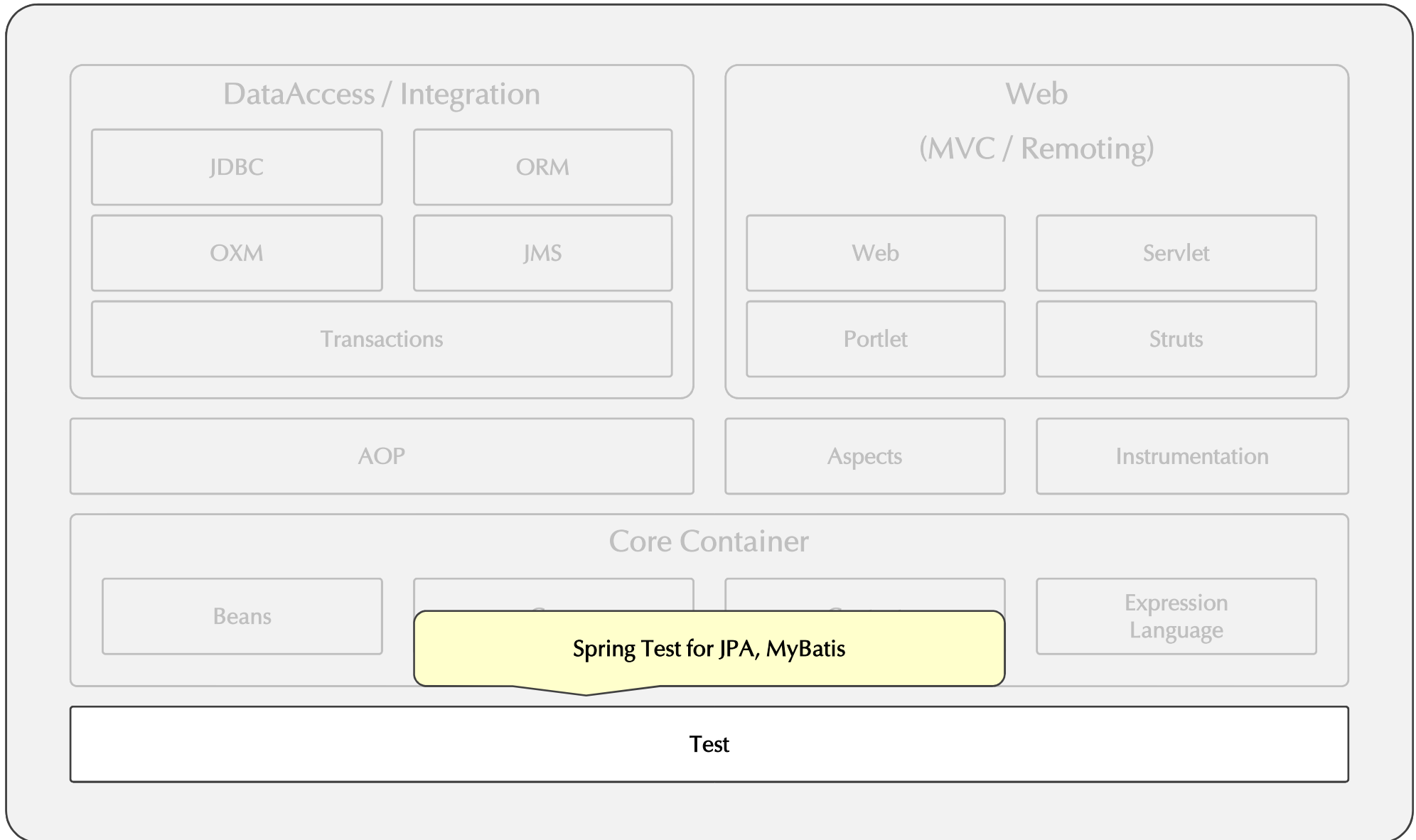
스프링 모듈 (4)



스프링 모듈 (5)



스프링 모듈 (6)



왜 스프링 프레임워크를 선택해야 하는가?

높은 기술 성숙도

레퍼런스

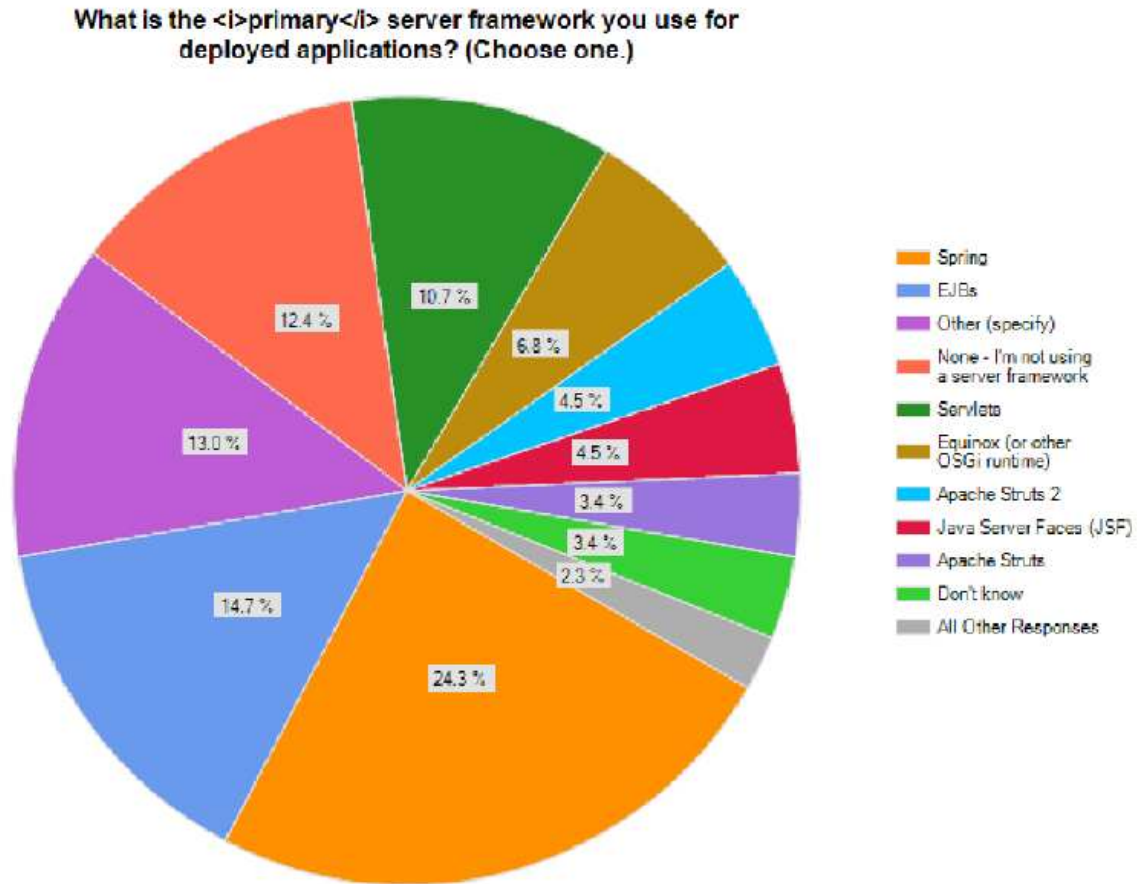
많은 사용자

커뮤니티 (KSUG)
전자정부 프레임워크

왜 스프링 프레임워크를 선택해야 하는가?

Server-Centric Applications

For server-centric application development, the popularity of Spring appears to continue to increase, moving from 19.7% (2010) to 24.3% (2011).



* 출처 : Eclipse Survey 2011 Report

전자정부 프레임워크 (1)

- 공공사업에 적용되는 개발프레임워크의 표준정립으로 응용 SW 표준화, 품질 및 재사용성 향상을 목표
- 전자정부 서비스의 품질향상” 및 “정보화 투자 효율성 향상” 을 달성하고 대중소기업이 동일한 개발기반 위에서 공정경쟁이 가능



전자정부 프레임워크 (3)

- 270여개 전자정부 사업에 적용되었으며, 현재까지 표준프레임워크 교육자수는 3천여명
- 전자정부 표준프레임워크는 중소기업 경쟁력 강화
 - 아파치라이선스 2.0 채택, 공개SW 무료 배포
 - 중소기업 무료교육 실시
 - 표준프레임워크센터를 통해 온(전화응대 포함)/오프라인 기술지원
 - R&D 자원이 부족한 중소기업 표준프레임워크 커스텀마이징하여, 자체 프레임워크 구축 가능 (사례: 메리츠화재, 롯데정보통신, 현대오토에버 등)
- 공정경쟁 기반조성을 통해 IT 생태계 주도
 - '09년 개방 히우 표준프레임워크 기반 중소기업 정보화사업 63% 수주
- 글로벌 표준 오픈 플랫폼으로 표준프레임워크 해외 진출 가능성 검증
 - 불가리아, 베트남 등 해외 6개국에 전자정부 표준프레임워크 적용

전자정부 프레임워크 (4)

eGovFrame 표준프레임워크 오픈커뮤니티

로그인 | 사용자 등록 | 아이디/비밀번호 찾기

오픈커뮤니티 | 프로젝트 | 알림마당 | 정보마당 | 묻고답하기 | 표준프레임워크포털 | 검색어를 입력해 주세요 | 검색

개발자와 사용자가 함께 만들어가는 열린 표준프레임워크

오픈소스 + 커뮤니티 = 표준프레임워크

개발 운영 실행 관리 172종 공통컴포넌트

표준프레임워크 오픈커뮤니티

개방형 오픈소스 | 커뮤니티 | 공통 컴포넌트 | 표준프레임워크

개발자와 사용자가 함께 만들어가는 열린 표준프레임워크 사회

소통과 협업을 통해 같이 만들고 같이 쓰는 국가정보화 SW기반의 진화-발전 주제

Open source software Learning Community

Market Place OLC 마켓플레이스에 당신의 강의를 올려보세요

스페셜강의 | 분야별강의 | 강사별강의 | 커뮤니티 | 강의등록

모형커리큘럼과정 | 정규코스과정 | 공개강좌

[인큐베이터] 응용어플리케이션: 조모텔

[인큐베이터] Ajax기반의 JF1타 파일업/다운

[인큐베이터] HTML5 기반 모바일 클라이언트

[인큐베이터] 분산 서비스 플랫폼

[인큐베이터] 서비스 플랫폼: CAP-eGov

[MobiMon] 표준프레임워크 환경(모니터링) 모바일 버전: eGov AM

eGov XF

egov-data

표준프레임워크 오픈커뮤니티 (<http://open.egovframe.go.kr>)

OLC – Open source software Learning Community (<http://olc.oss.kr>)

1-21

KSUG(한국스프링사용자모임)

KSUG (한국스프링사용자모임)

- 스프링 프레임워크에 대한 정보와 실무 경험 등을 공유하는 커뮤니티
- JCO, 공감세미나 등 많은 개발관련 세미나에서 스프링에 대한 정보공유를 활발히 하고 있음
- 구글 그룹스를 통한 Q&A 활동을 회원들이 자발적으로 하고 있음
- 블로그 및 페이스 북 등 다양한 채널을 통해서 많은 개발자와 소통을 하고 있음
- 자바 카페 등 타 커뮤니티와의 연계 스터디도 진행하며, 자체적으로도 스터디 모임을 진행함



- Site : ksug.org
- 그룹스포럼 : groups.google.com/group/ksug
- 페이스북 : www.facebook.com/groups/springkorea

Q & A

마지막으로 ...



End of document

감사합니다....

