

Taxi

요즘의 자도 전으로 표시되는 미터기를 비치하
여어은 대차 여객 자동차 .
오비오

RM-956

132P11

00

FUJI

R

T A M A

(Taxi Auto Matching Application)

JAVA's

GENERATION

Leader : 최재욱
Member : 김진양, 문성민, 이경일,
이형우

30분 후..

드디어 왔다..





Where?

Call Taxi

TAMA

Taxi

RM-956

132P11

00

FUJI

R

'女사원 둘 살해' 용의자 3명 검거

경찰, CCTV분석 신원 확인... 도피 도운 1명도 체포

경찰, CCTV분석 신원 확인... 도피 도운 1명도 체포



▲ 여사원 2명 살해 혐의로 붙잡힌 용의자 3명이 80일 서울 송파구 경찰청 동산경찰서에서 고개를 숙인채 조사를 기다리고 있다. 김동훈기자

직장에서 퇴근한 뒤 연락이 끊겼다가 한강변에서 숨진 채 발견된 여성 회사원 2명을 살해한 용의자가 경찰에 붙잡혔다.

서울 동산경찰서는 30일 택시를 이용해 임모(여 25)씨와 김모(여 24)씨를 살해한 용의자 송모(38)씨와 이모(30)씨, 박모(35)씨를 붙잡아 조사 중이라고 밝혔다. 경찰은 또 이들의 도피를 도운 혐의로 또 다른 박모씨도 함께 체포했다.

경찰에 따르면 지난 18일 오전 2시쯤 이들은 서울 신촌에서 택시와 렌터카 등을 세워놓고 범행 대상을 물색하던 중 인근 R커피숍에서 나오던 임씨 등을 발견, 박씨가 몰던 택시에 태웠다. 송씨 등은 미리 빌려뒀던 렌터카를 운전해 뒤따라간 뒤 박씨와 합류해 임씨 등을 목 졸라 살해했다. 이들은 4시간쯤 뒤인 오전 6시23분쯤 송파구 석촌동 한 편의점에서 임씨 카드로 현금 100만원을 인출했다. 전직 택시기사였던 송씨 등은 한동네에서 살며 알고 지내던 사이였고, 이들은 택시 강도로 3000만원을 모아 음식점을 차리려 범행을 저지른 것으로 드러났다.

경찰은 통신회사로부터 넘겨받은 통화내역과 서울 송파구 석촌동 편의점 현금인출기에서 확보한 폐쇄회로(CC) TV 화면 분석과 탐문 조사 등으로 신원을 확인한 뒤 이들을 검거했다고 밝혔다.

경찰은 또 경기 고양시 자유로 이산포 나들목 근처 풀숲에서 임씨의 것으로 추정되는 휴대전화를 찾아 용의자 지문 등이 남았는지 국립과학수사연구소에 정밀 감식을 의뢰했다.

강남 한 인테리어 회사에 함께 근무하는 임씨와 김씨는 18일 2시22분 마포구 합정동 근처에서 휴대전화로 112 신고를 했지만 말을 하지 못한 채 전화가 끊겼으며 22일과 23일 경기도 고양의 한강변과 인천 월곶의 한강 하류에서 각각 숨진 채 발견됐다.

의 한강변과 인천 월곶의 한강 하류에서 각각 숨진 채 발견됐다.

Dev purpose

1. 택시 자동으로 잡기
2. 음성알리미
3. SMS서비스
4. 실시간 위치알림

A wooden frame with a light-colored wood grain holds a blackboard. Two hands are visible, one on the left and one on the right, holding the frame. The blackboard contains white text.

- Procedure

1. Documents

- System Architecture
- Class · Sequence · UseCase Diagram

2. How TAMA Uses

3. Dev Goal Level

A close-up photograph of a person's hand holding a white rectangular card. The hand is positioned on the left side of the frame, with the thumb and index finger gripping the card. The card is held horizontally and contains text. The background is a plain, light-colored surface.

1. Documents

- UseCase Diagram

1. Documents

-Use Case Diagram



1. Documents

-Use Case Diagram



빈차를 등록한다

승객의 호출을 기다린다

빈차를 취소하고 싶은 경우

빈차를 취소한다

매칭한 승객과 통화하고 싶은 경우

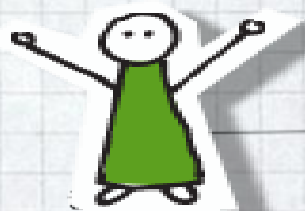
승객에게 전화를 건다

호출이 왔을 경우

매칭한다

목적지 도착시

하차한다



홈페이지 접속한다

지도를 본다

매칭번호를 입력한다

실시간 위치정보를 파악한다

승객의 가족

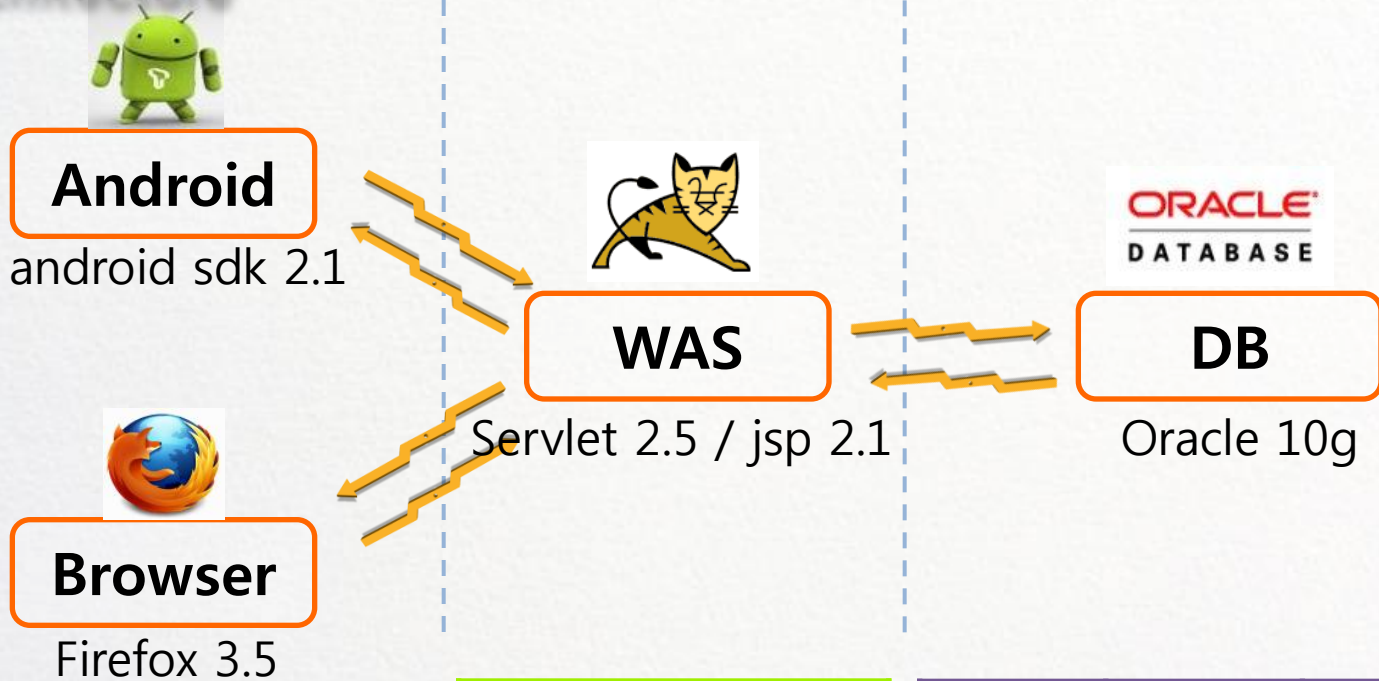
A close-up photograph of a person's hand holding a white rectangular card. The hand is positioned on the left side of the frame, with the thumb and index finger gripping the edges of the card. The card is held horizontally and features the text '1. Documents' in a large, white, sans-serif font, with '-System Architecture' in a smaller, white, sans-serif font directly below it. The background is a plain, light-colored surface, possibly a table or desk, which is slightly out of focus. The lighting is soft and even, highlighting the texture of the skin and the smooth surface of the card.

1. Documents

-System Architecture

1. Documents -System

Architecture



Framework
WASoftware
JVM
OS

DWR	Beans	
Spring MVC	Spring	iBatis

1. Documents

-System

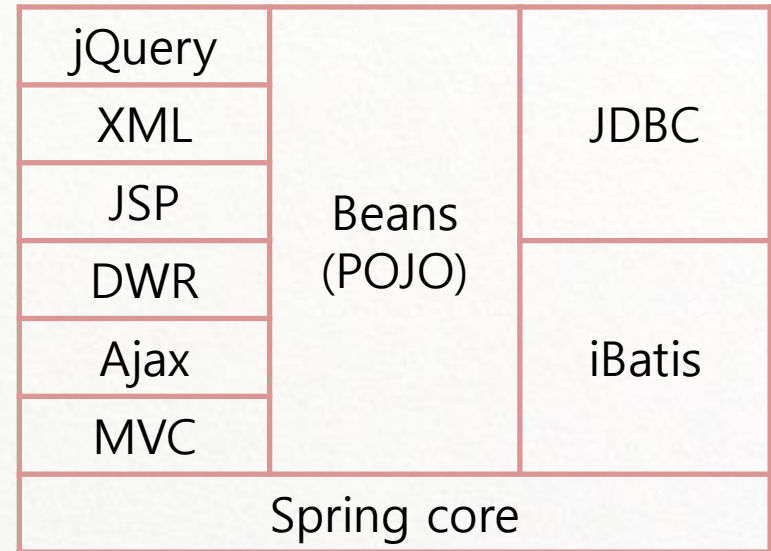
Architecture




Android



Browser



Server

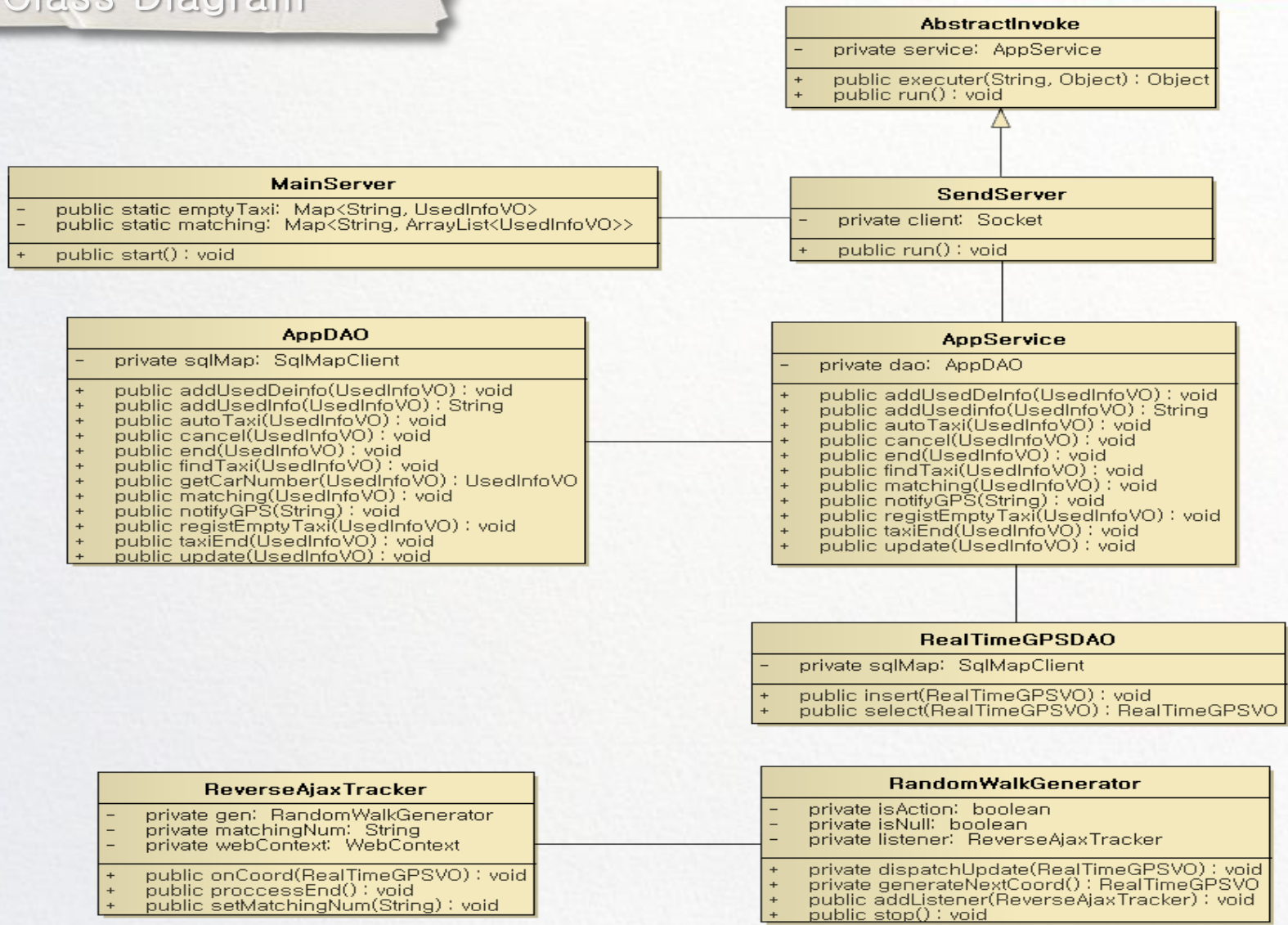
A close-up photograph of a person's hand holding a white rectangular card. The hand is positioned on the left side of the frame, with the thumb and index finger gripping the card. The card is held horizontally and contains text. The background is a plain, light-colored surface.

1. Documents

- Class · Sequence Diagram

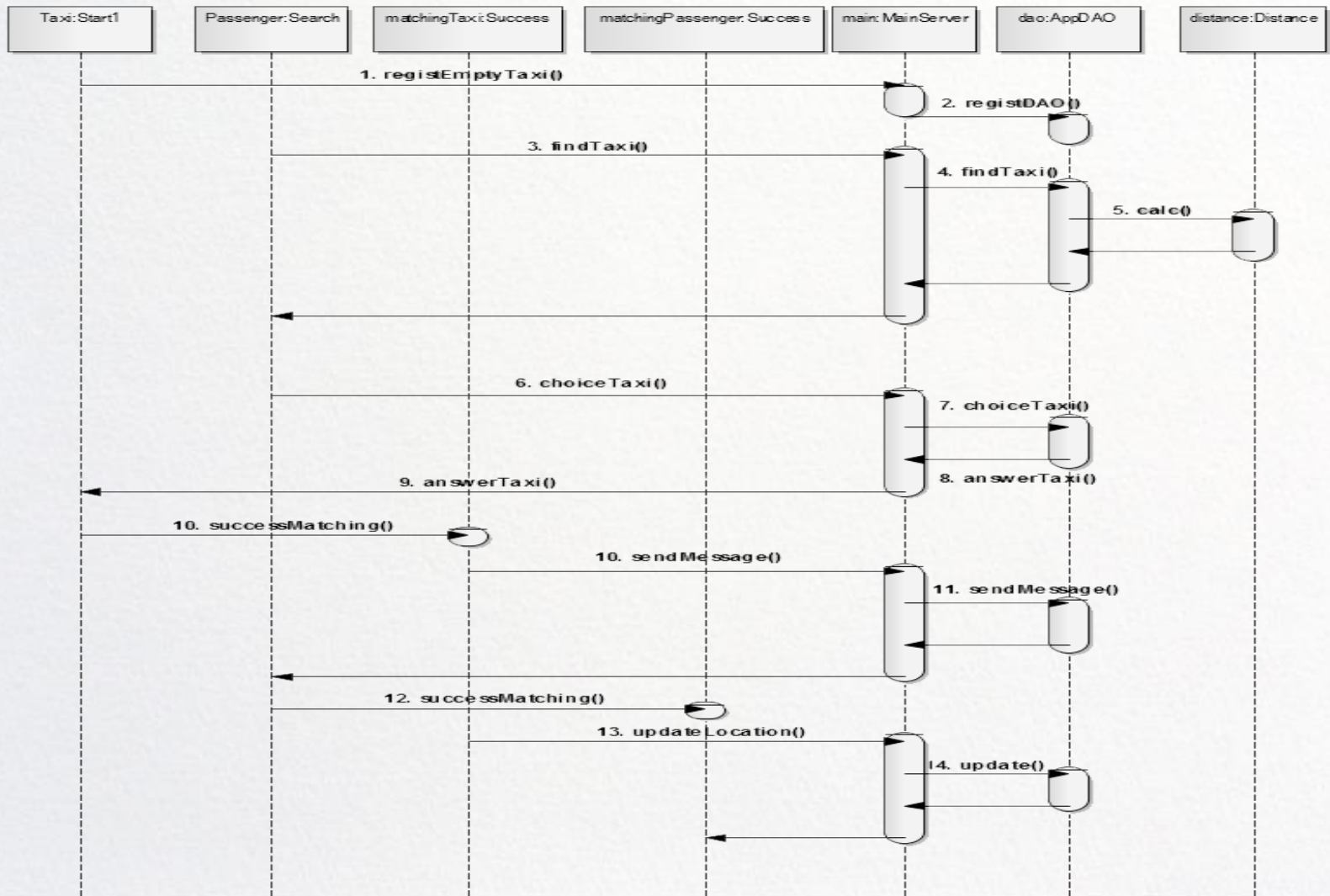
1. Documents

- Class Diagram



1. Documents

-Sequence Diagram



2. How
TAMA
Use



RM-956

132P11

00

FUJI

자동 매칭



3.

Dev
Goal
Level

3. Dev Goal Level

IS TRANSPARENCY
FOR DUPLICATE TO YOUR

모든 소프트웨어들이 패치를 거듭하여 업그레이드를
- 택시가 거의 도착하였습니다.
하드웨어 업그레이드가 되다며 이리 기
스' 테스트 거의 완벽하게 테스트가 완료
- 택시가 거의 도착하였습니다.
- 택시가 거의 도착하였습니다.

Elka

STORE OR DEALER

A black and white photograph showing a close-up of a person's hand touching a page of Braille. The hand is positioned in the lower right, with fingers gently resting on the raised dots of the Braille characters. The page is filled with rows of Braille, and the lighting creates soft shadows, emphasizing the texture of the paper and the tactile nature of the dots. In the top left corner, there is a decorative graphic element consisting of a white circle and a white semi-circle, followed by a white banner with a torn edge containing the text '3. Dev Goal Level'.

3. Dev Goal Level



Thank you
For
Attention!

